

STABILIZACJA CHOROBY JEST WAŻNA DLA OSÓB ŻYJĄCYCH Z SMA



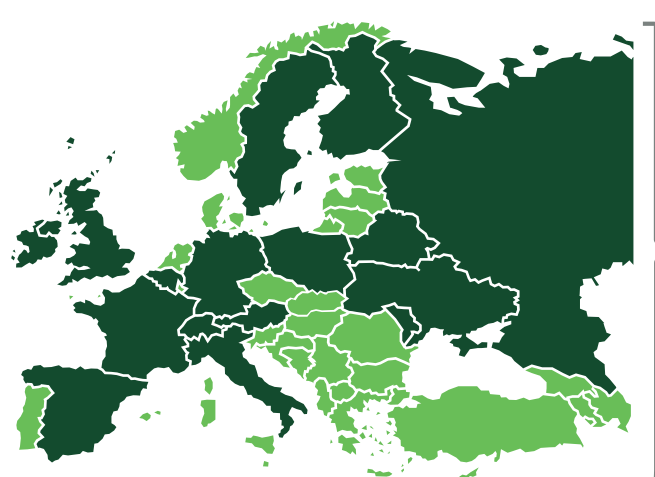
OSOBY Z RDZENIOWYM ZANIKIEM MIĘŚNI (SMA) POZOSTAWIONE BEZ INTERWENCJI DOŚWIADCZĄ PROGRESJI CHOROBY W CZASIE^{1,2,...}



...DLATEGO ZAPEWNIENIE IM JAK NAJDŁUŻSZEJ STABILIZACJI I UTRZYMANIA FUNKCJI MOTORYCZNEJ JEST BARDZO WAŻNE.

PONIŻEJ PRZEDSTAWIONO OPINIE OSÓB ŻYJĄCYCH Z SMA ORAZ ICH OPIEKUNÓW...

16
KRAJÓW



822
UCZESTNIKÓW

52% (425) UCZESTKÓW STANOWILI DOROŚLI Z SMA W WIEKU 20 LAT I POWYŻEJ

436
OSÓB
ŻYJĄCYCH
Z SMA

383
RODZICÓW/
NIEUJAWNIANYCH

3
OPIEKUNÓW

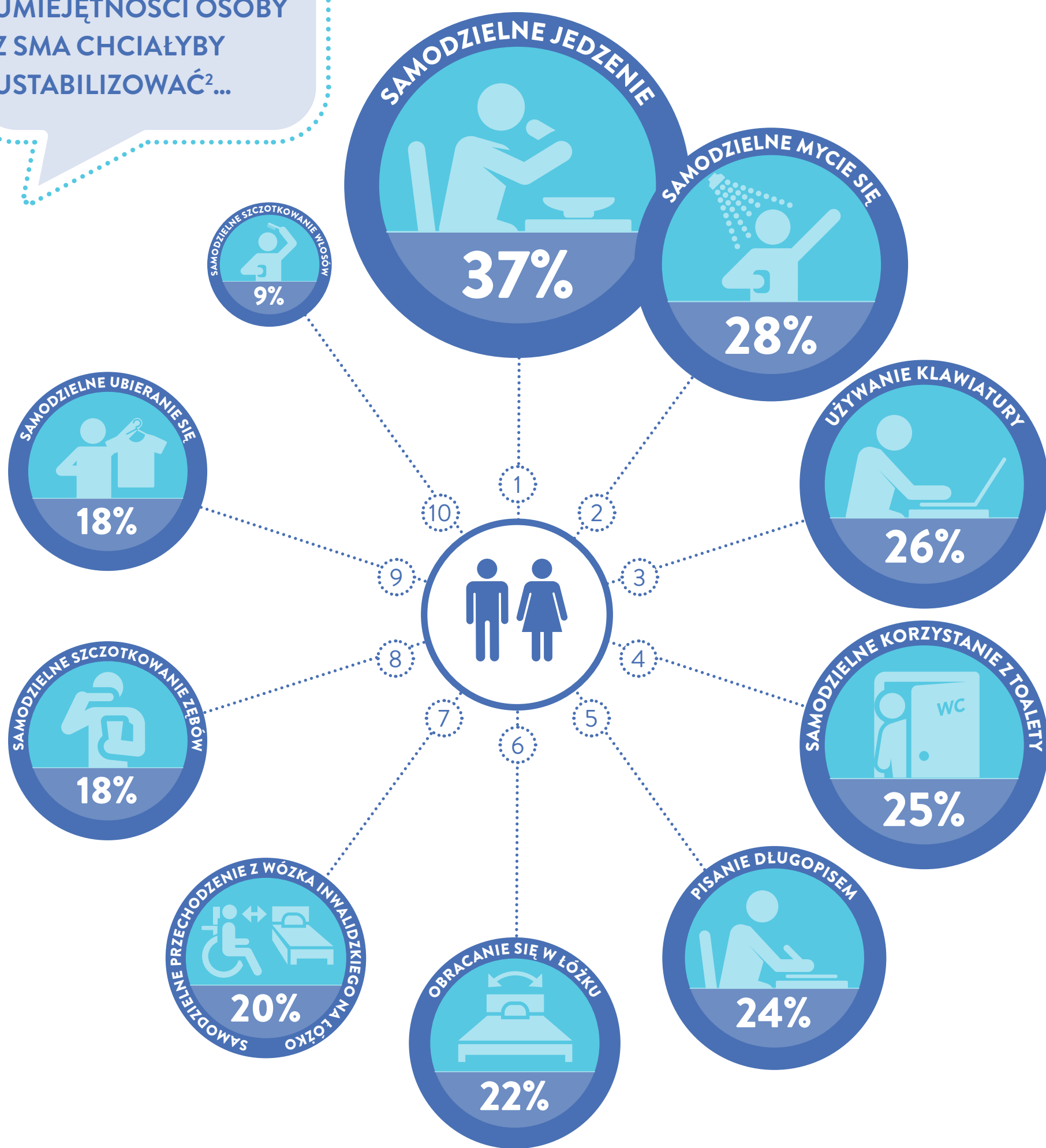


W badaniu ankietowym przeprowadzonym niedawno wśród osób z SMA typu II/III opisano wpływ jakości życia na oczekiwania dotyczące opieki²

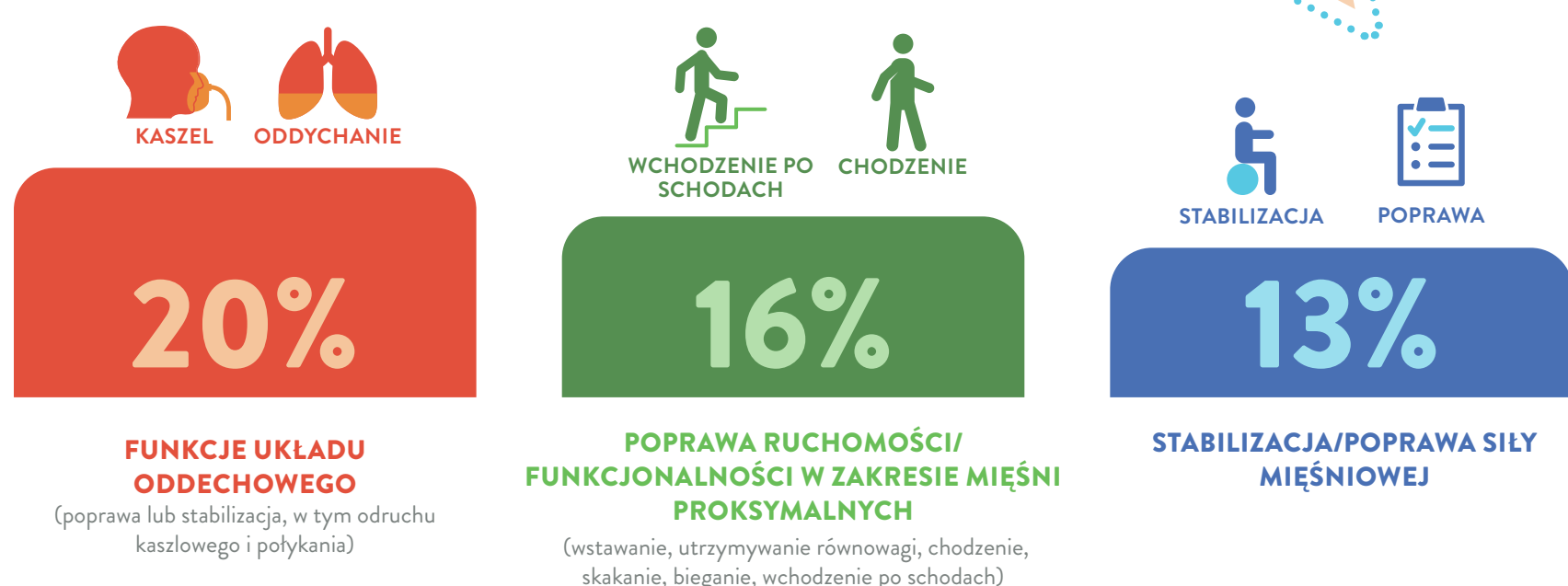
STABILIZACJA CHOROBY JEST WAŻNA DLA OSÓB ŻYJĄCYCH Z SMA. ZOBACZ, CO TO DLA NICH ZNACZY²...

81%
UCZESTNIKÓW UZNAŁO, ŻE STANOWIŁOBY TO DUŻY POSTĘP

ZOBACZ, KTÓRE UMIEJĘTNOŚCI OSOBY Z SMA CHCIAŁYBY USTABILIZOWAĆ²...



NA PODSTAWIE WŁASNYCH DOŚWIADCZEŃ Z SMA CHOROZY WIEDZA, CZEGO MOGĄ OCZEKIWAĆ OD ŚWIADCZONEJ IM OPIEKI. ZOBACZ, CO JEST DLA NICH WAŻNE²...



POROZMAWIAJ ZE SWOIM LEKARZEM JUŻ DZIŚ!
ABY OMÓWIĆ OPCJE POSTĘPOWANIA ZAPEWNIAJĄCE STABILIZACJĘ CHOROBY.

