

OPIEKA W SMA

DLA PACJENTÓW CHODZĄCYCH



Od czasu pierwszej publikacji standardów opieki (SoC) w 2007 r. coraz więcej dowodów wskazuje, że osoby chorujące na rdzeniowy zanik mięśni (SMA) mogą spodziewać się lepszej jakości życia.

W 2017 r. opublikowano zaktualizowane wytyczne SMA dotyczące standardów, ze zmianami w zarządzaniu i opiece nad SMA. Wytyczne zostały stworzone przez:

26 EKSPERTÓW ORAZ PRZEDSTAWICIELI z **9** KRAJÓW ORGANIZACJI PACJENTÓW



LEPSZA ZARZĄDZANIE



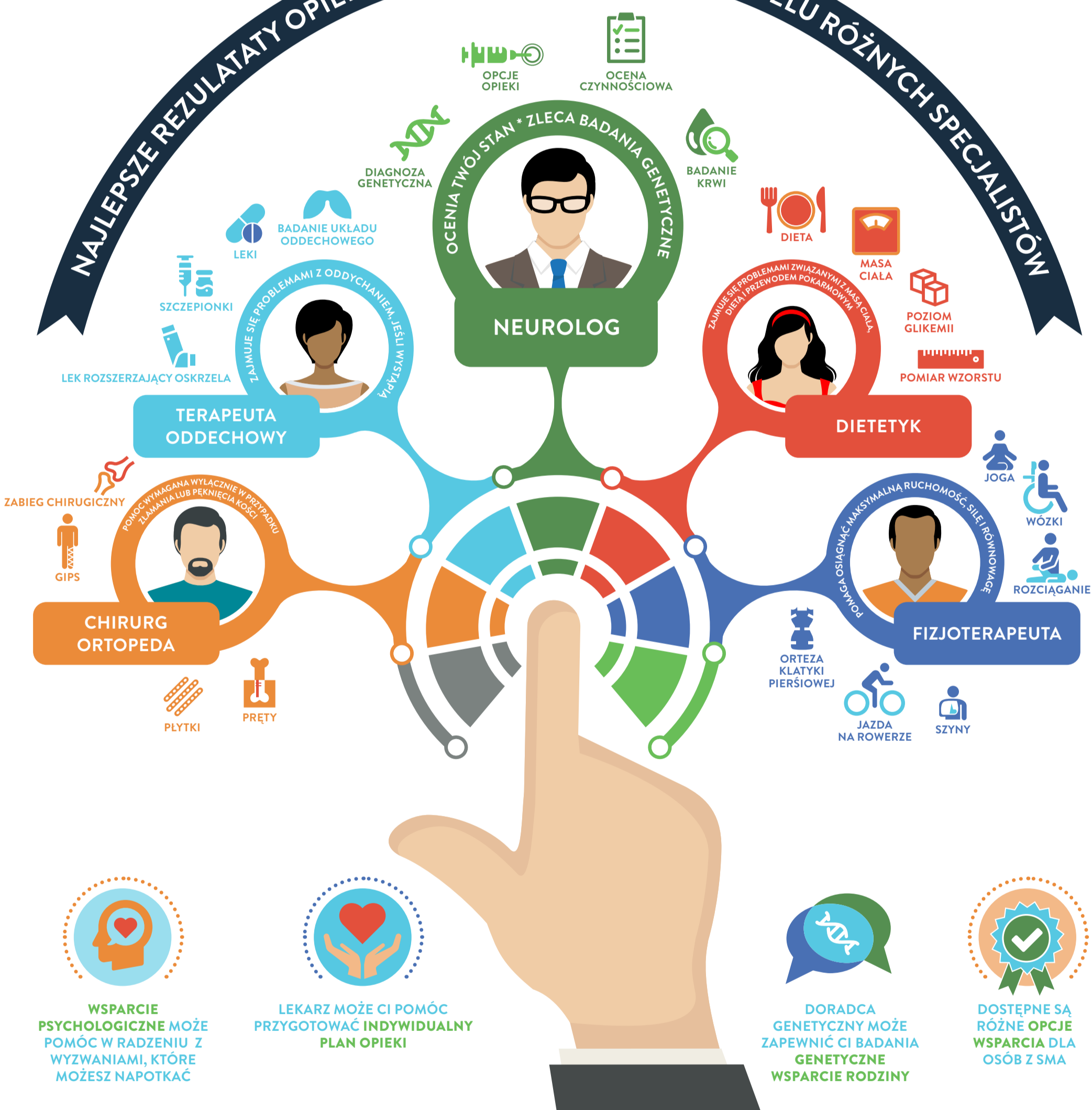
RÓŻNE OPCJE OPIEKI



LEPSZA JAKOŚĆ ŻYCIA



NAJLEPSZE REZULTATY OPIEKI W SMA WYMAGAJĄ WKŁADU WIELU RÓŻNYCH SPECJALISTÓW



POROZMAWIAJ ZE SWOIM LEKARZEM JUŻ DZIŚ!

O OPCJACH OPIEKI W SMA

